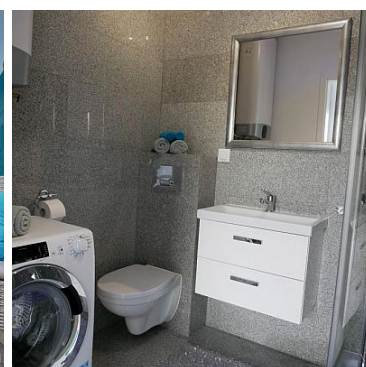
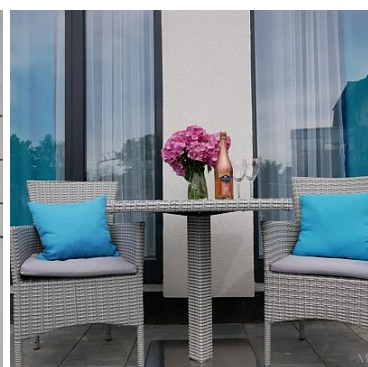
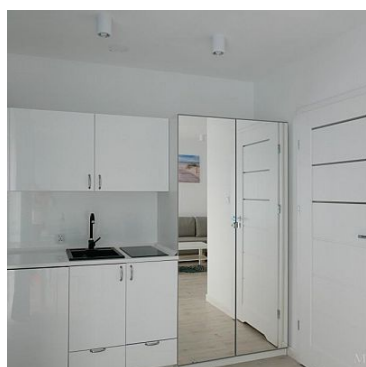


MIESZKANIE NA SPRZEDAŻ

liczba pokoi: 2, pow. całkowita: 33,14 m²,

WISEŁKA

Cena **499 000** zł



Na sprzedaż wykończony apartament nad Morzem Bałtyckim w Wielecie. Idealny pod inwestycję.

- powierzchnia - 33,14m²
- 2 pokoje
- ogrzewanie podłogowe
- taras/ogród
- 1 miejsce parkingowe W CENIE!

Apartament dwu-pokojowy, w budynku apartamentowym składający się z czterech lokali wybudowany w 2020

roku. W pełniumeblowany, w salonie kanapa, stolik kawowy, stół z czterema krzesłami, telewizor smart TV, w sypialni łóżko dwuosobowe, aneks kuchenny wyposażony w zabudowę szafek kuchennych, płytę grzewczą 2 - palnikową, lodówkę 60, oraz szafa dwudrzwiowa z lustrami. Ogrzewanie elektryczne podłogowe, jak również woda z pieca elektrycznego firmy Ariston sterowany zdalnie przez wi-fi. Meble ogrodowe oraz 1 miejsce parkingowe w cenie.

W pobliżu jest pole golfowe Amber Baltic Golf Club w Kołczewie, punkty małej gastronomii. Jezioro Wisetka w odległości ok 500m od apartamentu, do morza spacerkiem 15 minut przez Woliński Park Narodowy.

Inwestuj i zarabiaj cały rok.

Nie zwlekaj, zadzwoń i dowiedz się więcej. Oferta dotyczy lokalu nr 1.

Informacje dotyczące nieruchomości zostały sporządzone na podstawie oświadczeń i nie są ofertą w rozumieniu przepisów prawa, mają charakter wyłącznie informacyjny i mogą podlegać aktualizacji, zalecamy ich osobistą weryfikację.

Kontaktując się z biurem Klient wyraża zgodę na przetwarzanie danych osobowych zgodnie z przepisami ustawy z dnia 29 sierpnia 1997 roku o ochronie danych osobowych / Dz.U.Nr. 133 poz. 883/. Klientowi przysługuje prawo do wglądu do swoich danych osobowych i ich aktualizacji.

Symbol SWO	390159	Rodzaj nieruchomości	MIESZKANIE
Forma własności	WŁASNOŚĆ	Rodzaj transakcji	SPRZEDAŻ
Status	AKTUALNA	Rodzaj rynku	PIERWOTNY
Cena	499 000 PLN	Cena za m2	15 057 PLN
Kraj	POLSKA	Województwo	ZACHODNIOPOMORSKIE
Powiat	KAMIEŃSKI	Gmina	WOLIN
Miejscowość	WISEŁKA	Ulica	LEŚNA
Powierzchnia całkowita	33 m ²	Powierzchnia użytkowa	33 m ²
Rodzaj budynku	APARTAMENTOWIEC	Rok budowy	2020
Standard	WYSOKI STANDARD,	Konstrukcja budynku	MUROWANA,
Materiał ścian	BLO CZKI BETONOWE,	Typ kuchni	ANEKS KUCHENNY
Liczba pokoi	2	Piętro	parter
Ilość poziomów	1	Źródło c.w.	ELEKTR. PRZE PŁY WOWY,
Ogrzewanie	C.O. PODŁOGOWE ELEKTRYCZNE,	Podłączony wodociąg	JEST
Podłączona kanalizacja	JEST	Internet	JEST

Telewizor	JEST	Lodówka	JEST
Pralka	JEST	Alarm	JEST
Rolety antywłamaniowe	JEST	Rodzaj okien	PCV,
Liczba miejsc parkingowych	1	Ogródek	JEST
Taras	JEST	Nr Licencji	23372



Nikoła Wardyn

515 171 567
nikola@maduranieruchomosci.pl

Więcej ofert na stronie www.maduranieruchomosci.pl